

«\_\_» \_\_\_\_\_ 2019 г.

Куда:

Кому:

Тема: [Коммерческое предложение]

Уважаемые господа!

Ссылаясь на Ваш запрос, направляем Вам коммерческое предложение на поставку бортового автомобиля с КМУ **HINO 500 Series GH8JP7A-PHR**.

**1. Объем поставок и услуг:**

Борт с КМУ	<b>HINO 500 Series GH8JP7A-PHR</b>
Грузоподъемность шасси:	<b>11 920</b>
Кабина:	Цельнометаллическая, 3-х местная, спальник
Двигатель:	260 л.с., ЕВРО 5
Год выпуска:	2019

Спецификация транспортного средства: **Приложение № 1.****Гарантийные обязательства**

На транспортное средство - 24 месяца со дня подписания акта приёма-передачи или 100 000 км, пробега в зависимости от того, что наступит ранее;

**АКЦИЯ: 2 ГОДА или 4 ТО БЕСПЛАТНО!!!!****Условия оплаты****30 % аванс, 70% по уведомлению о готовности ТС.****Срок поставки**

35-40 рабочих дней

Все дальнейшие технические и коммерческие условия определяются контрактом.

Надеемся, что настоящее коммерческое предложение отвечает Вашим пожеланиям, и будем рады заключить с Вами договор поставки.

Готовы ответить на возникающие у Вас вопросы.

Предложение ограничено наличием ТС на складе Поставщика.

**Приложение № 1****ООО «Компания МАШИНА»**

Официальный дилер ООО «Хино Моторс Сэйлс»  
660000, г. Красноярск, Северное шоссе, 15 «д», тел./факс: +7 (391) 220-66-77

Сайт: [www.24hino.ru](http://www.24hino.ru);  
e-mail: 124hino@gmail.com



### Технические характеристики HINO Серия 500 | Полная масса 18 т

Технические характеристики HINO Серия 500   Полная масса 18 т	
<b>Основное</b>	
Модификация	GH8JP7A-PHR
Колесная формула	4 x 2
Тип кабины	Цельнометаллическая, 3-х местная, 2-х дверная, откидывающаяся вперед, с 1-м спальным местом
<b>Массы, (кг)</b>	
Полная масса транспортного средства	18 000
Снаряженная масса шасси	6 080
Грузоподъемность шасси	11 920
Нагрузка на переднюю ось	6 500
Нагрузка на заднюю ось	11 500
<b>Габаритные размеры, (мм)</b>	
Длина	9 385
Ширина	2 490
Высота	2 740
Колесная база	5 530
Задний свес	2 575
Дорожный просвет по дифференциалу	255
Колея передних колес	2 050
Колея задних колес	1 835
Радиус разворота по колесам	9 400
Радиус разворота от стенки до стенки	10 200
<b>Двигатель</b>	

#### ООО «Компания МАШИНА»

Производитель	HINO
Модель	J08E-WB
Экологический класс	Евро-5
Тип	Дизельный, 4-х тактный, рядный, 6-ти цилиндровый, объем 7 684 см <sup>3</sup> , турбонаддув с промежуточным охлаждением, система питания - Common-rail (DENSO), система выборочной каталитической нейтрализации отработавших газов (SCR)
Максимальная мощность, (кВт (л.с.) / об/мин)	191 (260) / 2 500
Максимальный крутящий момент, (Н·м / об/мин)	794 / 1 500
<b>Трансмиссия</b>	
Производитель	HINO
Модель	MF06
Тип	Механическая, с ручным управлением, 6-ступенчатая, синхронизированы 2 - 6 передачи
1-я передача	6,515
2-я передача	4,224
3-я передача	2,441
4-я передача	1,473
5-я передача	1,000
6-я передача	0,702
7-я передача	-
8-я передача	-
9-я передача	-
Задняя передача	6,991
Передаточное число главной передачи	6,428
<b>Сцепление</b>	
Тип	Сухое, фрикционное, однодисковое с периферийным расположением пружин. Привод – гидравлический с пневматическим усилителем.
<b>Тормозная система</b>	
Тип	Привод пневматический, с разделением на контуры по осям, ABS, ASR, <b>VSC (система курсовой устойчивости)</b> , автоматический регулятор зазоров тормозных колодок
Передние тормоза	Барабанные
Задние тормоза	Барабанные
Стояночный тормоз	Пружинные энергоаккумуляторы на задней оси
Вспомогательная	Моторный тормоз
<b>Топливный бак</b>	
Ёмкость, (л)	390

**ООО «Компания МАШИНА»**

Тип подвески	
Передняя	Зависимая, на продольных полуэллиптических рессорах, с гидравлическими телескопическими амортизаторами и <b>стабилизатором поперечной устойчивости</b>
Задняя	Зависимая, на продольных полуэллиптических листовых рессорах
Шины	
Производитель, модель, размерность, индексы нагрузки	Bridgestone M840 295/80R22,5 152/148 K

Комплектация	
Экстерьер	<ul style="list-style-type: none"> <li>- кабина (оцинкованная, белая);</li> <li>- бампер белый, в цвет кабины;</li> <li>- решетка радиатора, черная;</li> <li>- ручки дверей кабины, черные;</li> <li>- 2-х составные зеркала бокового обзора с подогревом;</li> <li>- переднее и заднее буксировочное устройство;</li> <li>- передние и задние противотуманные фары;</li> <li>- открывание дверей кабины на 90 градусов;</li> <li>- гидроэлектропривод опрокидывания кабины</li> </ul>
Интерьер	<ul style="list-style-type: none"> <li>- кол-во сидений – 3 шт;</li> <li>- 3-х точечные ремни безопасности с инерционным натяжением;</li> <li>- ручки на дверях (со стороны водителя и пассажира);</li> <li>- ручки на стойках внутри а/м (со стороны водителя и пассажира);</li> <li>- 2 крючка для одежды;</li> <li>- пепельницы на дверях (со стороны водителя и пассажира, съемные);</li> <li>- рулевое колесо (двухспицевое);</li> <li>- прикуриватель;</li> <li>- стеклоподъёмники (электрорегулировка);</li> <li>- центральный замок;</li> <li>- потолочные полки для хранения документов;</li> <li>- отсек для хранения карточек в дверях (со стороны водителя и пассажира);</li> <li>- кондиционер;</li> <li>- 4 воздуховода (регулируемые в ручную);</li> <li>- AM / FM аудиосистема;</li> <li>- индикатор непристегнутого ремня безопасности;</li> <li>- 2 аудиокolonки;</li> <li>- стояночный тормоз;</li> <li>- 6-ти ступенчатая КПП;</li> <li>- стеклоочистители (с переменной скоростью работы);</li> </ul>

**ООО «Компания МАШИНА»**

- блок приборов (спидометр, тахометр, указатели давления в передней и задней тормозной системе);
- индикатор работы двигателя в экономичном режиме на шкале тахометра;
- дополнительное отверстие в панели приборов для установки тахографа;
- 2 солнцезащитных козырька;
- 2 маленькие потолочные лампы для чтения карт;
- потолочная лампа, большая;
- 3-х позиционная регулировка водительского сиденья с пневматической подвеской и подогревом;
- тканевая обивка сидений (серая + черная);
- регулировка поясничного упора сиденья водителя;
- подлокотник водительского сиденья;
- панель приборов (черная);
- прорезиненное покрытие пола;
- складываемая спинка сиденья 1 пассажира;
- стекло в задней части кабины;
- набор инструментов (домкрат, балонный ключ, отвертка)

### Характеристики надстройки:

### Грузовысотные характеристики КМУ:

Технические характеристики автомобиля	
Основание бортовой платформы(надрамник)	Сварная рамная конструкция. Состоит из продольных лонжеронов и поперечных балок, усиленных в местах стыка.
Крепление кузова к раме шасси	Кронштейны типа «Галка» в передней части надрамника и в середине, крепежные щеки – в задней части. Болты и момент затяжки выбираются согласно инструкциям производителя шасси.
Пол	Ламинированная фанера 21 мм с противоскользящим покрытием, оцинкованные петли крепления груза.
Борта платформы	Стальные борта 600 мм. По три оцинкованные петли на борт.
Угол открытия бортов, град.	170
Боковая защита	Боковая защита из алюминиевого профиля.
Задний брус безопасности	Задний стальной противоподкатный брус с пластиковыми наконечниками.

### **ООО «Компания МАШИНА»**

Прочее оборудование

Пластиковые крылья, брызговики. Боковые габаритные огни 3 на сторону. Резиновые отбойники сзади 2шт.

# TM-ZE554HS

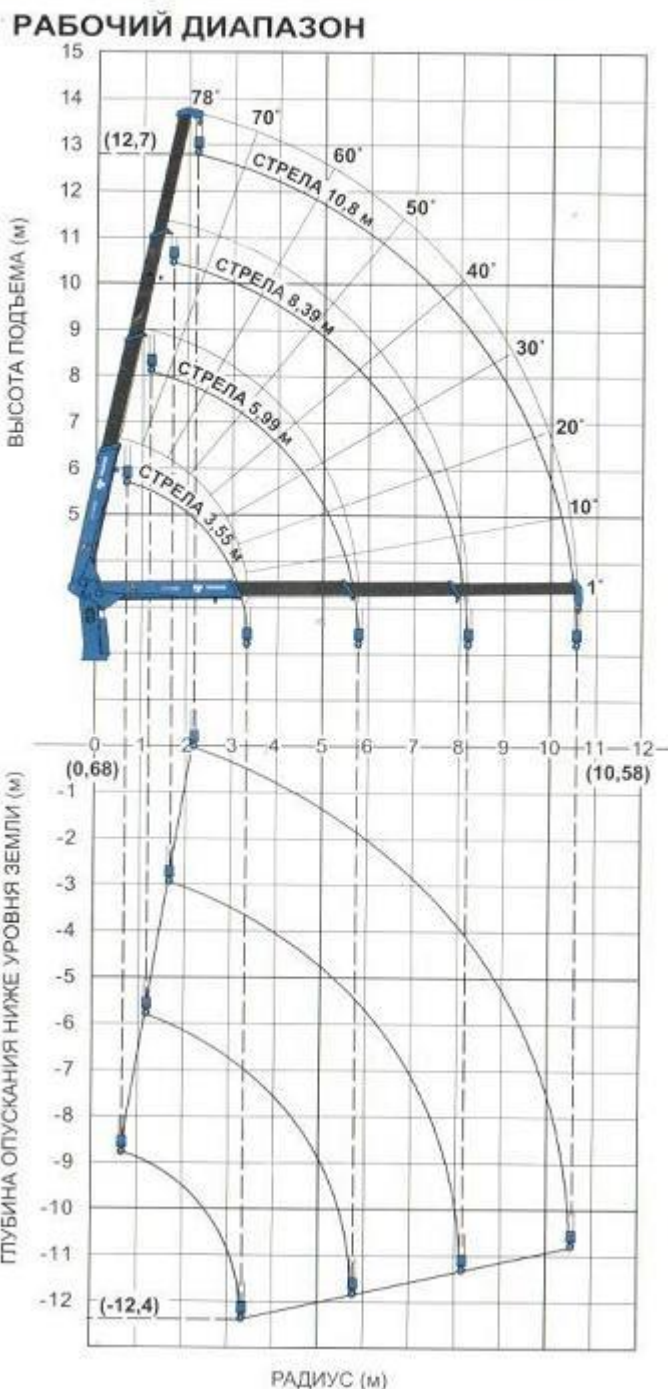
## ТЕХНИЧЕСКИЕ ДАННЫЕ

МОДЕЛЬ	TM-ZE554HS
ГРУЗОПОДЪЁМНОСТЬ КРАНА	5000 кг на 2,5 м (5 ветвей крана)
СТРЕЛА	Полностью механизированная телескопическая стрела с семиугольной коробчатой конструкцией.
Секции	4
Длина	3,55 м - 10,8 м
Скорость выдвигания	7,25 м / 21 с
Диапазон/Скорость подъема	1° - 78° / 12 с
Макс. высота крюка*	Прим. 12,7 м*
Макс. вылет стрелы*	10,58 м*
ЛЕБЕДКА	С приводом от гидромотора. Редуктор с прямозубыми цилиндрическими шестернями, с механическим тормозом.
Макс. усилие одинарного троса	9,9 кН (1010 кг*с)
Макс. скорость намотки одинарного троса	66 м/мин (на 4-ом слое)
Стальной трос (диаметр x длина)	8 мм x 82 м
ПОВОРОТ	С приводом от гидромотора. Редуктор с червячной передачей. Непрерывный поворот на 360° по замкнутому контуру на шарикоподшипниковом поворотном кольце. Автоматическая блокировка поворота.
Скорость	2,5 об/мин
ВЫДВИЖНЫЕ ОПОРЫ	Горизонтальное выдвигание опор – ручное. Вертикальное выдвигание опор – гидравлическое. Включение и выключение интегрировано на раме крана
Ширина выдвигания	Макс.: 3,8 м, Ср.: 3,0 м, Мин.: 2,2 м
ГИДРАВЛИЧЕСКАЯ СИСТЕМА Распределительные клапаны	Комбинированные распределительные клапаны с встроенным предохранительным клапаном
СТАНДАРТНЫЕ ПРЕДОХРАНИТЕЛЬНЫЕ УСТРОЙСТВА	<ul style="list-style-type: none"> <li>•ОГМ (ограничитель грузового момента)</li> <li>•Индикатор нагрузки</li> <li>•Индикатор коэффициента момента нагрузки к расчётной нагрузке</li> <li>•Предупреждающий сигнал</li> <li>•Ограничитель перегрузки</li> <li>•WHL(Ограничитель рабочей высоты)</li> <li>•Индикатор нагрузки</li> <li>•Предотвращение полной размотки троса</li> <li>•Клемма выключателя аварийной остановки</li> <li>•Сигнал полной намотки троса</li> <li>•Ограничитель подъёма</li> <li>•Предохранительная защёлка крюка</li> <li>•Предохранительные гидроклапаны, обратные и блокирующие клапаны</li> <li>•Датчик уровня</li> </ul>
ПОДХОДЯЩИЕ ГРУЗОВИКИ	Полная масса автомобиля 15000 - 25000 кг
МАССА КРАНА	Прибл. 1850 кг (включая типовые монтажные детали)

### ООО «Компания МАШИНА»

 Официальный дилер ООО «Хино Моторс Сэйлс»  
 660000, г. Красноярск, Северное шоссе, 15 «д», тел./факс: +7 (391) 220-66-77  
 Сайт: [www.24hino.ru](http://www.24hino.ru);  
 e-mail: 124hino@gmail.com

## TM-ZE554HS



**ООО «Компания МАШИНА»**

Табл. D												
• Стрела 3,55 м												
Вылет стрелы (м)	2,5 <sup>и ниже</sup>	2,9	3,33									
Расчёт. грузоподъём. (кг)	5000	4000	3500									
• Стрела 5,99 м												
Вылет стрелы (м)	2,5 <sup>и ниже</sup>	2,9	3,7	4,0	4,5	5,0	5,77					
Расчёт. грузоподъём. (кг)	4000	4000	3080	2880	2530	2280	1980					
• Стрела 8,39 м												
Вылет стрелы (м)	2,5 <sup>и ниже</sup>	3,0	3,7	4,0	4,5	5,0	5,5	6,0	6,5	7,0	7,5	8,17
Расчёт. грузоподъём. (кг)	3080	3080	3080	2880	2530	2280	2030	1880	1730	1580	1430	1330
• Стрела 10,8 м												
Вылет стрелы (м)	3,5 <sup>и ниже</sup>	4,5	5,0	6,0	7,0	8,0	9,0	10,0	10,58			
Расчёт. грузоподъём. (кг)	2080	2080	1980	1730	1480	1330	1150	1000	950			



*С уважением к Вам и Вашему делу!*